

LES 10 PRATIQUES **COLLABORATIVES**





1 NOS RAISONS D'ÊTRE ÉVOLUTIVES SONT UNE MOTIVATION POUR NOS ÉQUIPES

Que ce soit par la formation, le coaching, le partage des avancées scientifiques, les expériences sportives ou les échanges entre humains, nous sommes intimement convaincus que l'activité physique et le plein air agissent positivement dans la quête d'un monde meilleur et plus en santé.

2 NOTRE CULTURE EST COLLABORATIVE

La culture de l'entreprise affranchie a pour objectif de créer un environnement au service de l'épanouissement des humains de l'organisation, pour que les équipes se mobilisent autour d'un succès commun. Afin de promouvoir une culture du travail au service des femmes et des hommes qui en sont moteurs, nous avons créé le Manifeste du bonheur.

3 LA COMMUNICATION EST FRANCHE ET BIENVEILLANTE

En utilisant des outils de communication collaboratifs, et parce que l'on connaît la valeur de notre temps, les conversations ont le devoir d'être franches, matures et sans jugement. Autant pour les célébrations que pour les discussions difficiles, nous valorisons l'altruisme et la transparence dans nos échanges pour faciliter la compréhension et avancer efficacement.

4 LA PREMIÈRE RESPONSABILITÉ INDIVIDUELLE EST DE DÉFINIR SON X

Être sur son X, c'est utiliser pleinement les compétences qui nous passionnent la majorité de son temps. Faire ce qu'on aime, tout en concentrant son attention là où l'on crée de la valeur pour l'organisation. En reconnaissant avec humilité que ses collègues en créent autant dans d'autres sphères complémentaires.

5 LES DÉCISIONS SONT PRISES EN REGARD DU BIEN COMMUN

Toutes les décisions organisationnelles doivent franchir le filtre du bien commun. Un bien commun défini comme étant l'équilibre entre 3 sphères toutes aussi essentielles les unes que les autres : le client satisfait, le collaborateur heureux et l'organisation pérenne.

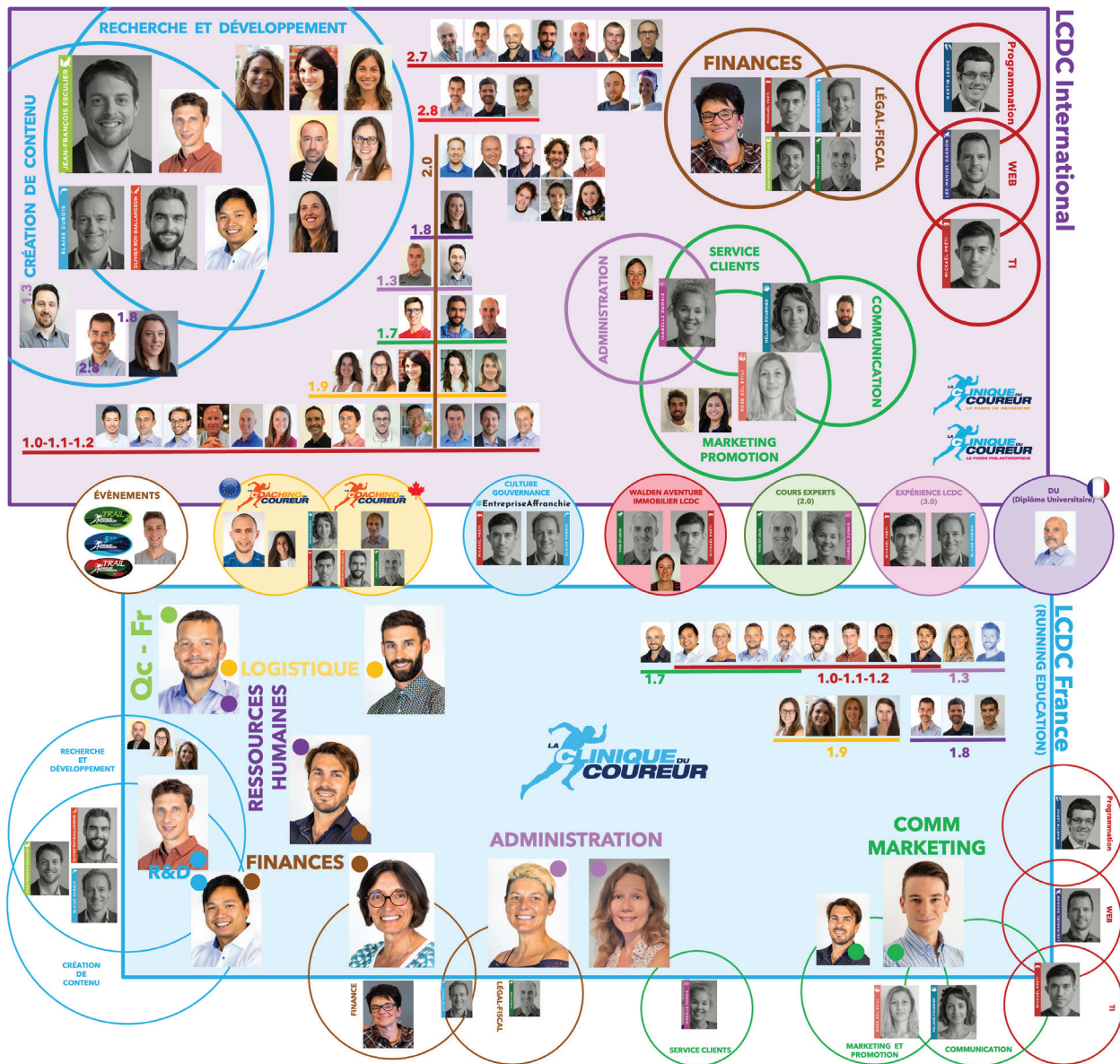
LES 10 PRATIQUES COLLABORATIVES



ENTREPRISE AFFRANCHIE
CULTURE & INNOVATION ORGANISATIONNELLES

6 LE TRAVAIL SE COMPOSE DE CELLULES INTELLIGENTES, CRÉATIVES ET REPRÉSENTATIVES

Les cellules de travail sont formées par les collaborateurs volontaires qui contribuent activement par leurs talents à mener des projets ou à répondre à des besoins de l'organisation, tout en portant l'imputabilité de leurs décisions.



LES 10 PRATIQUES COLLABORATIVES



ENTREPRISE AFFRANCHIE
CULTURE & INNOVATION ORGANISATIONNELLES

7 LA SEULE HIÉRARCHIE EST CELLE DE L'EXPERTISE

L'expertise se définit comme étant la somme de la connaissance et de l'expérience, multipliée par la réflexion, ingrédient essentiel que l'on valorise pour la richesse qu'il amène aux échanges. Nous faisons ainsi confiance aux collaborateurs qui ont de l'expertise pour enrichir les prises de décisions.

8 LES IDÉES ÉVOLUENT D'ABORD DE FAÇON CONSULTATIVE

La meilleure des idées et le plus beau des projets s'enrichissent toujours de l'intelligence et de la créativité collectives. Chaque collègue à la liberté de prendre des décisions tant qu'il a préalablement consulté les experts et les concernés, qu'il accepte l'imputabilité de ses choix et qu'il utilise le bien commun comme boussole.

9 AU BESOIN, LES DÉCISIONS SONT PRISES PAR CONSENTEMENT

Le processus décisionnel par consentement permet de partager la responsabilité d'une décision d'envergure. Consentir, c'est accepter de vivre avec une décision qui n'est pas forcément la nôtre, mais qui est certainement celle choisie par le collectif en regard du bien commun.

10 LES MOTEURS DE L'ORGANISATION S'IMPLIQUENT ET PROGRESSENT

Avoir la possibilité de s'impliquer dans les différentes cellules organisationnelles, quel que soit son rôle, est un agent de motivation qui rallie les moteurs du groupe. Ce champ des possibles permet l'expression du leadership, élément vital au succès collectif de l'entreprise affranchie.

